

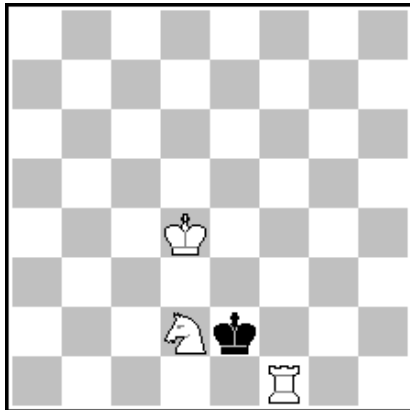
Circé mémoire

En janvier 2011, Dominique Forlot propose un nouveau genre sur France Échecs: Circé mémoire. Définition:

Toute capture de pièce entraîne la renaissance de la pièce capturée précédemment sur la case même où elle a été capturée (si cette case est libre), quelle que soit sa couleur ! La pièce native reprend sa course habituelle. Si la case de renaissance est occupée, alors la prise est définitive.

Voici le problème prototype (CM1):

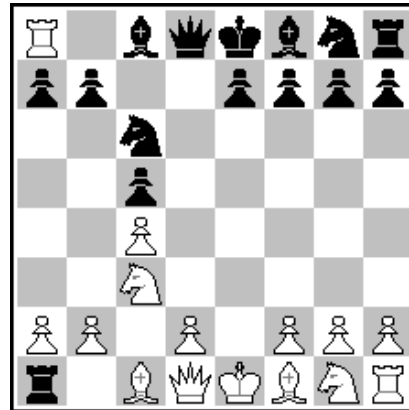
CM1) P. Răican & D. Forlot
France Échecs 2011



(3+1+1) h=2

En mémoire: P noir
Circé mémoire 2 solutions

CM2) Jacques Dupin
France Échecs 2011



(15+15) PJ 7

Circé mémoire

CM1) 1.Rxd2 [+pn e3] Rc4 2.Re2 Rc3= (Rxf1 ?, +CBd2 auto-échecs)
1.Rxd2 [+pn c3] Tb1 2.Rc2 Re3= (Rxb1 ?, +CBd2 auto-échecs)

Ce problème montre que la pièce mémoire peut exister a priori hors de l'échiquier. La capture du Cd2 est forcée, mais la renaissance des Pions noirs est unique et bien déterminée, n'est pas?

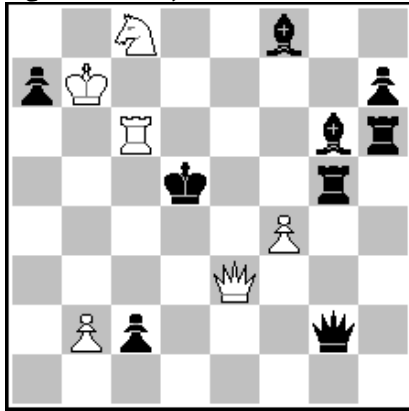
En cas de *prise en passant* la renaissance se fait *sur la case atteinte et non sur la case de capture*. Pour exemplifier, voici CM2, la partie justificative prototype:

1.e4 d5 2.exd5 c5! 3.dxc6 e.p.(pd5) d4 4.c4! dxc3 e.p.(pc5) 5.cxb7(pc4) Cc6
6.bxa8=T(pb7) cxb2 7.Cc3 bxa1=T(pb2).

Dans ce point, il faut remarquer une ressemblance avec le genre Haunted Chess, proposé par T. Wakashima au Congrès de Portoroz, Slovénie 2002: **la pièce prise revient à vie avec toutes ses pouvoirs, après le déplacement de la pièce prenante.**

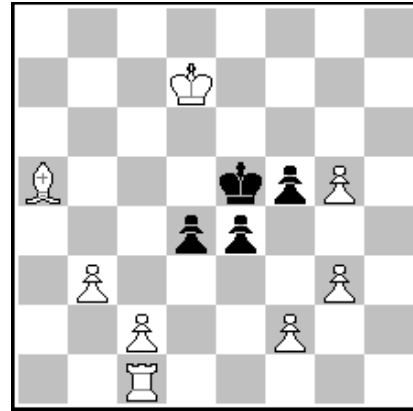
Voici, par exemple, le problème suivant:

**CM3) Mikhail Marandiyuk
Quartz 21, 2002 (v)**



(6+9) #3
Haunted Chess (ou Circé mémoire)

**CM4) P. Răican & D. Forlot
France Échecs 2011**



(8+4) #4
Circé mémoire

CM3) Solution:

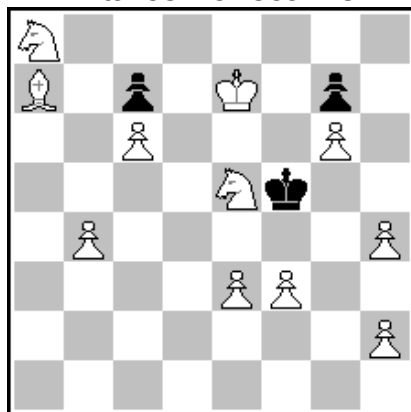
1.b3! [2.Td6+ Fxd6 3.Ce7#]

1...De4 2.Dc5+ Fxc5 3.Td6#, 1...Fe4 2.Ce7+ Fxe7 3.Dc5#

C'est intéressant que ce problème a la même solution avec les règles Circé mémoire. Restons dans le domaine des problèmes directes avec CM4:

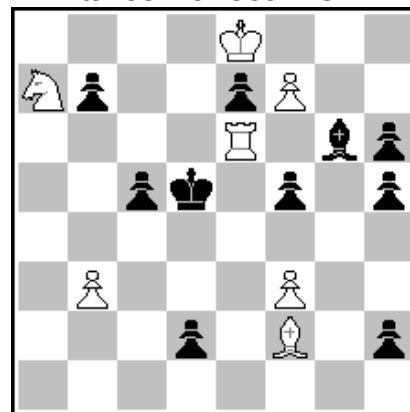
1.f4!+ Rd5 [1... é×f3 e.p.? 2.Té1+ Rd5 3.Té5# (Rxe5 ?, +Pf4 auto-échec)] **2.c4!+** dxc3 e.p. [2... Rc5? 3.b4#] 3.Td1+ Rc5 4.Td5# (la prise entraînerait (+Pc4) auto-échec) Tableau de mat original et astuce de *prise en passant*.

**CM5) P. Răican & D. Forlot
France Échecs 2011**



(11+3) #4
Circé mémoire

**CM6) P. Răican
France Échecs 2011**



(7+10) #7
Circé mémoire

CM5) **1.Cb6!** R×é5 (1... cxb6 2.c7 et 3.c8=D) 2.Cç4+ Rf5 3.é4+ Rf4 4.Fé3# (le pion f3 est protégé par le cavalier fantôme e5)

Si 2... Rd5 3.é4# (le cavalier c4 et le pion c6 sont tous deux protégés par le cavalier fantôme e5)

Plus longue est CM6) :

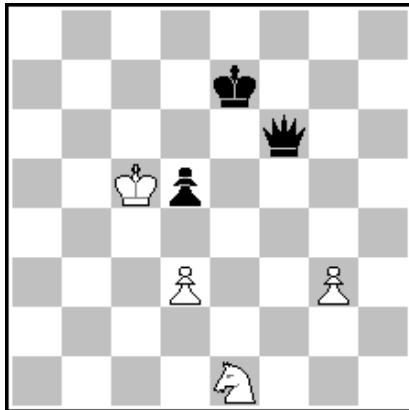
1.Cb5! Rxe6 2.Cc7+ Rf6 (Après 2... Rd6 il y a un mat en quatre coups: 3.Fg3+ Rc6 4.Rxd7 (+Te6)#) **3.Fd4+** (Sur 3.f4? il y a 3...e6! et la case de renaissance est bloquée.) **3... e5!** (3...Rg5 4.Ce6+ Rh4 5.Ff2+ Rh3 6.Cf4#) **4.f4!** (maintenant, toute prise noir interdite) **4...Rg7 5.Fxe5(+Te6)+ Rh7 6.Txg6** (échange de pièces) **Rxg6 7.f8=C#** (modèle)

Le mat est orthodoxe, mais le jeu est spécifique....

L'idée de ce Circé est cette menace qui plane à chaque prise, comme une épée de Damoclès, idée bien illustrée ici par le coup **4.f4!** (D. Forlot)

Retour aux h# avec CM7 :

**CM7) P. Răican
France Échecs 2011**

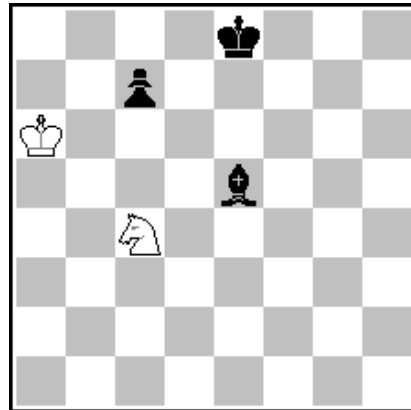


(4+3+1) h#4.5

En mémoire: P noir

Circé mémoire

**CM8) P. Răican
France Échecs 2011**



(2+3+1) h#3.5

T noire en mémoire

Circé mémoire b) Ra6 → h5

CM7) 1... Cf3 2.Dxf3 (+pf5) Rc6 3.Rf6 Rd7 4.Re5 Re7 5.De4 d4#

(D,Rxd4? auto-échec)

Deux bébés jumeaux:

CM8) a) 1... Rb5 2.ç5 Rxç5 (+TNa8!) 3.o-o-o Rç6 4.Fb8 Cb6#

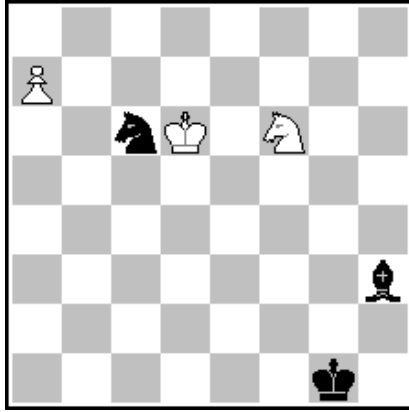
b) 1...Rg6 2.ç6 Cxé5 (+Th8!) 3.o-o Cxç6 (+Fe5) 4.Fh8 Ce7#

Élégant & léger (D. Forlot)

Dès que la définition du nouveau genre a été exposée, Jacques Dupin introduit la variante suivante: *Si la case de renaissance est occupée, alors la pièce prise attends une autre occasion de renaître. Il est possible alors à renaître une ou plusieurs pièces simultanément, après une prise quelconque.* Cette variante a été baptisée **Circé mémoire longue**.

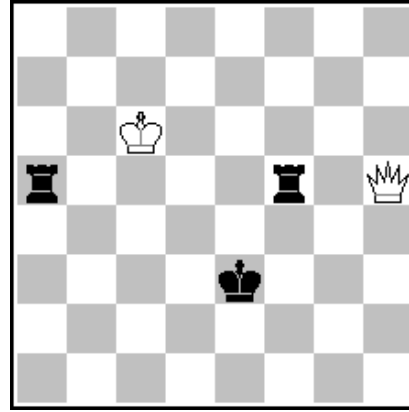
Pour illustrer, voici le problème suivante:

**CM9) J. Dupin & P. Râican
France Échecs 2011**



(3+3+2) ser-s#5
2 Tours noires en mémoire
Circé mémoire longue

**CM10) P. Râican
France Échecs 2011**



(2+3+1) hs#4
C noir en mémoire
Circé mémoire longue
b) Tf5 → d5 c) Tf5 → e4

CM9) 1.a8=D 2.D×c6 3.Cg4 4.Re6 5.Dh1+ R×h1(+Td6,Tf6,Cc6)#

Ici, il y a trois pièces qui renaissent. Mat impossible en orthodoxe.

Le problème suivante, toujours en Circé mémoire longue, est un aidé inverse:

CM10) a) 1.D×f5(+CNg5) Td5 2.R×d5 Rd2 3.Ré5 Rç1 4.Dç2+ R×ç2 (+TNd5, +TNf5)#

b) 1.D×d5 Tb5 2.R×b5(+CNa5) Rf2 3.Rç5 Rg1 4.Dg2+ R×g2 (+TNb5, +TNd5)#

c) 1.D×a5 Re2 2.Rb5 Te3 3.Ra4 Rd1 4.Dd2+ R×d2(+TNa5, +CNc6)#

Une observation s'impose: il n'est pas question ici d'empilement: une unique pièce en mémoire par case, pas plus.

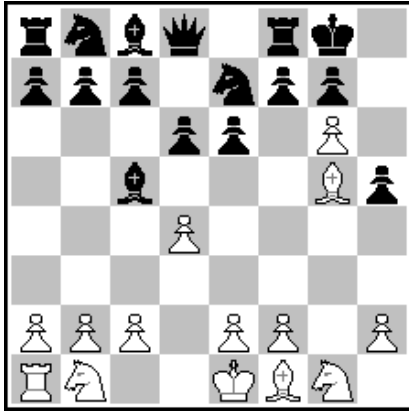
Très captivant c'est le domaine des parties justificatives. Voici CM11, CM12 et CM13 (la dernière est inédite):

CM11) 1.d4 e6 2.Dd3 Fc5 3.Dg6 hxg6 4.g4 Txx2 5.g5 Th8 6.Txx8 (+PBh2) d6 7.Th5 gxh5(+TNh8) 8.g6 Ce7 9.Fg5 o-o! Roque avec Tour renaissante.

L'intention de CM12) est : 1.Cc3 h5 2.Ce4 h4 3.Cg3 hxg3 4.f4 Txx2 5.f5 **g5!** **6.fxxg6 e.p.** Txx2(+pg5) 7.gxf7+ Rxf7 8.Th7+ Rg6 9.Txe7(+pf7) De8 **10.fxe8=C!** a5 11.Cd6 a4 **12.b4 ! axb3 e.p.(De8) !** 13.axb3(pb4) cxd6. Deux p.e.p. et Ceriani-Frolkin C.

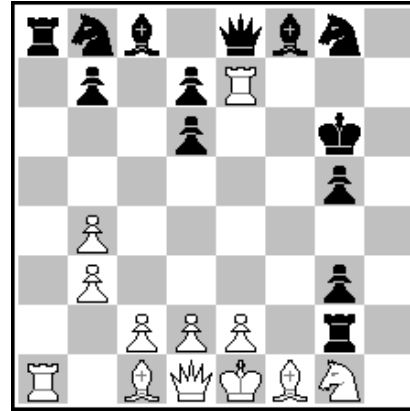
CM13) 1.Cc3 h5 2.Ce4 h4 3.Cg3 hxg3 4.f4 Txx2 5.f5 **g5 ! 6.fxxg6 e.p.** Txx2(+pg5) 7.gxf7+ Rxf7 8.Th7+ Rg6 9.Txe7(+pf7) De8 **10.fxe8=C!** d5 11.Cd6 d4 **12.c4 ! dxc3 e.p.(De8) !** 13.dxc3(+pc4) cxd6 14.c5 **b5!** **15.cxb6 e.p.** axb6(+pb5) 16.Da4 bxa4 **17.b4 ! axb3 e.p.(Da4) !** 18.axb3(+pb4).

CM11) N. Dupont
France Échecs 2011



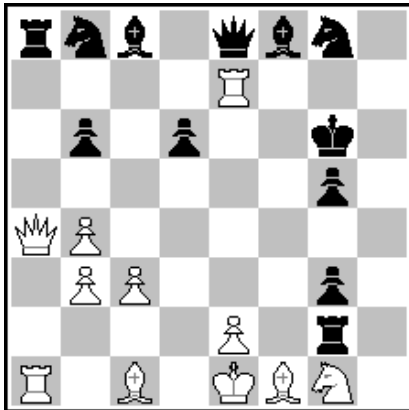
(14+16) PJ 9
Circé mémoire

CM12) P. Răican
France Échecs 2011



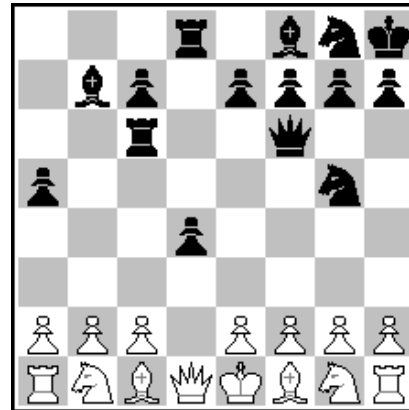
(12+13) PJ 13
Circé mémoire

CM13) P. Răican
France Échecs 2011



(11+12) PJ 17.5
Circé mémoire

CM14) N. Dupont
France Échecs 2011



(15+15) PJ 14
Circé mémoire longue

La dernière partie est dans Circé mémoire longue.

CM14) 1.d4 a5 2.d5 Ta6 3.d6 Tc6 4.dxe7 d5 5.exf8=C(Pe7) Cd7 6.Cg6 Cf8 7.Cxe7 d4 8.Cxg8(Pe7) Ce6 9.Ch6 Cg5 10.Cf5 o-o 11.Cxe7+ Rh8 12.Cf5 Df6 13.Cd6 Td8 14.Cxb7(Pe7,Cg8,Ff8) Fxb7.

Si tout ce que vous avez lu a été assez intéressant, vous êtes invités à participer au notre huitième Tournoi Thématique:

TT8-Quartz

Ce tournoi est dédié aux problèmes de toutes types, avec la condition **Circé mémoire** ou **Circé mémoire longue**. Deux sections:

1) non-rétros 2) rétros

Envoyez vos œuvres a l'adresse: Cornel Păcurar <tt8quartz@gmail.com>, avant 31.12.2011. Juge: P. Răican